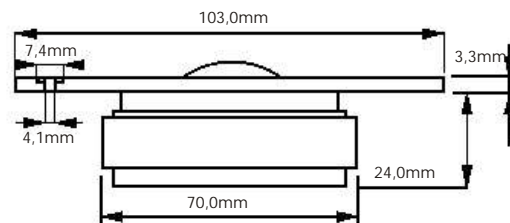
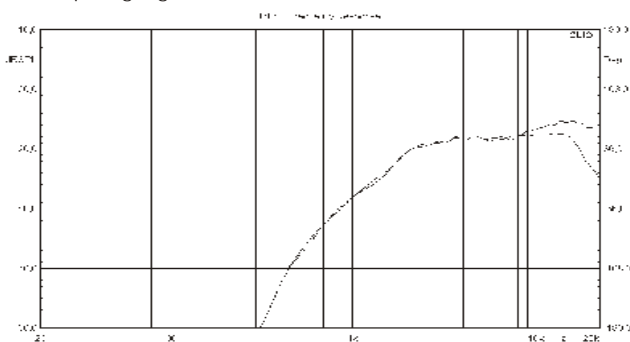


audaphon

TWS 25/6



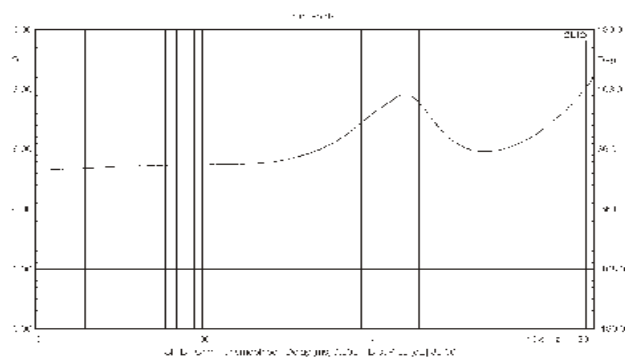
Die angegebenen Maße unterliegen Toleranzen.
Frequenzgang:



Beschreibung:
1" - Hochtonlautsprecher mit sehr leichter Seidenmembran. Der Lautsprecher eignet sich hervorragend für hochwertig 2- und besonders 3 Wege Lautsprecher.
Weitere Merkmale sind:
- Hochdämpfende Textilsicke
- Ferrofluid gekühlte Schwingspule
- Niedriger Klirrfaktor

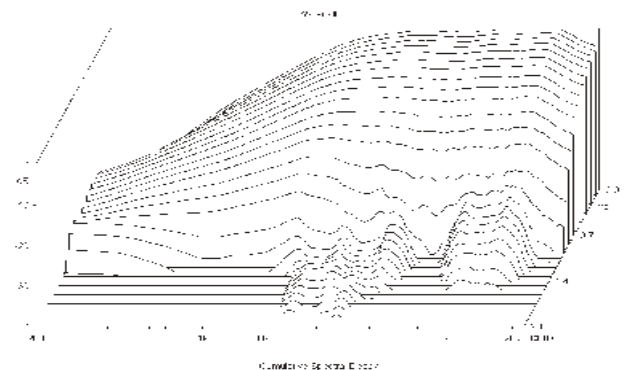
Technische Daten:
Empfindlichkeit @ 2.83V/1m: 92 dB
Nominale Belastbarkeit: 100 W
Musikbelastbarkeit: 150 W
Gewicht: 0,62 kg
Einsatzbereich: 3kHz - 20 kHz

Impedanz:



Thiele-Small-Parameter:
Impedanz: 6 Ohm
Rdc: 5,15 Ohm
Fs: 1655 Hz
Qms: 0,90
Qes: 1,77
Qts: 0,59
Sd: 7,07 cm²

Zerfallsspektrum:



Hinweis:
Alle technischen Angaben wurden mit größter Sorgfalt erarbeitet. Da Fehler trotzdem nicht ganz auszuschließen sind, weisen wir darauf hin, dass eine Garantie, juristische Verantwortung oder Haftung für Folgen, die auf fehlerhafte Angaben zurückzuführen sind, nicht übernommen werden kann.